

# Digital Marketing Case in Finance

2014.2.14

시작하기 전에

혹 금맹은 아니신가요?

- 수입에 대한 지출 계획을 미리 세워놓고 있다
- DB와 DC를 구분할 수 있다
- 연말정산 혜택을 최대화할 수 있게 준비해둔다

1. 금융에서의

Digital Marketing 사례들

## 중소기업 지원\_AMEX

AMEX는 중소기업 지원 캠페인인 ‘Small Business Saturday’에서 Facebook 활용 각 중소기업을 지원하자는 취지에서 매년 11월 마지막 주 토요일에 해당 가맹점에서 AMEX로 대금을 결제한 고객에게 일정 금액을 할인해주는 방식



<https://www.facebook.com/SmallBusinessSaturday>

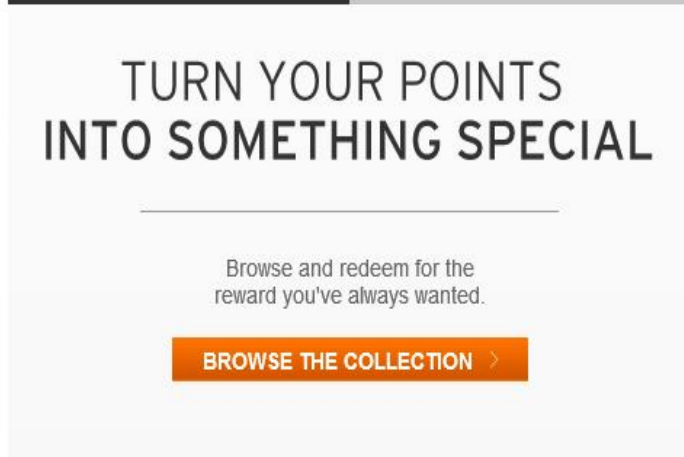
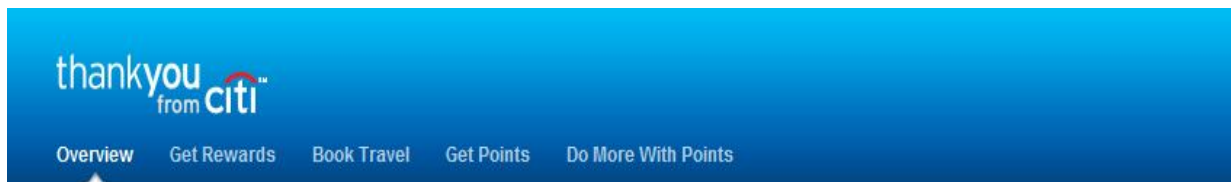


<http://www.youtube.com/watch?v=NgmLC6jbxfg>

# FUN& Sharing \_CitiBank

“Thankyou Point Sharing” 서비스 운영

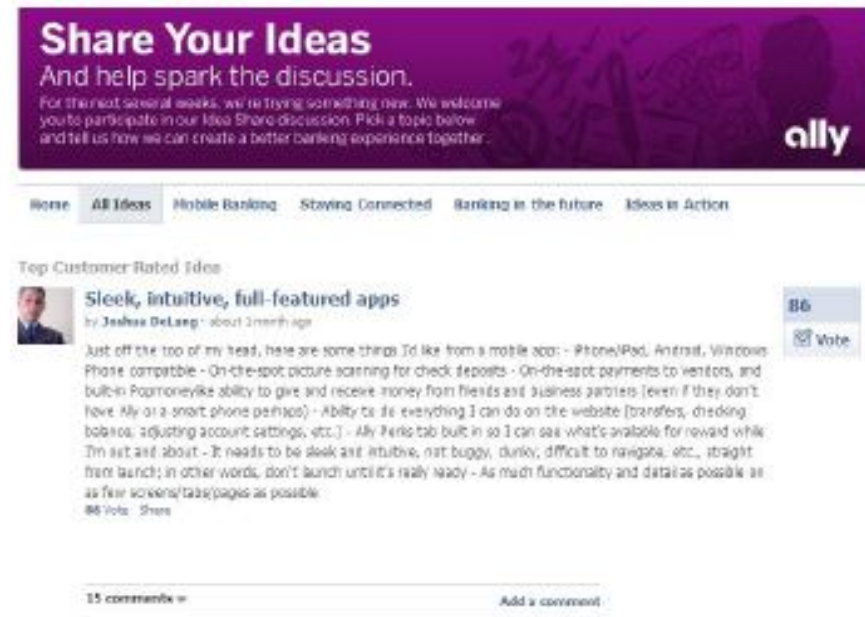
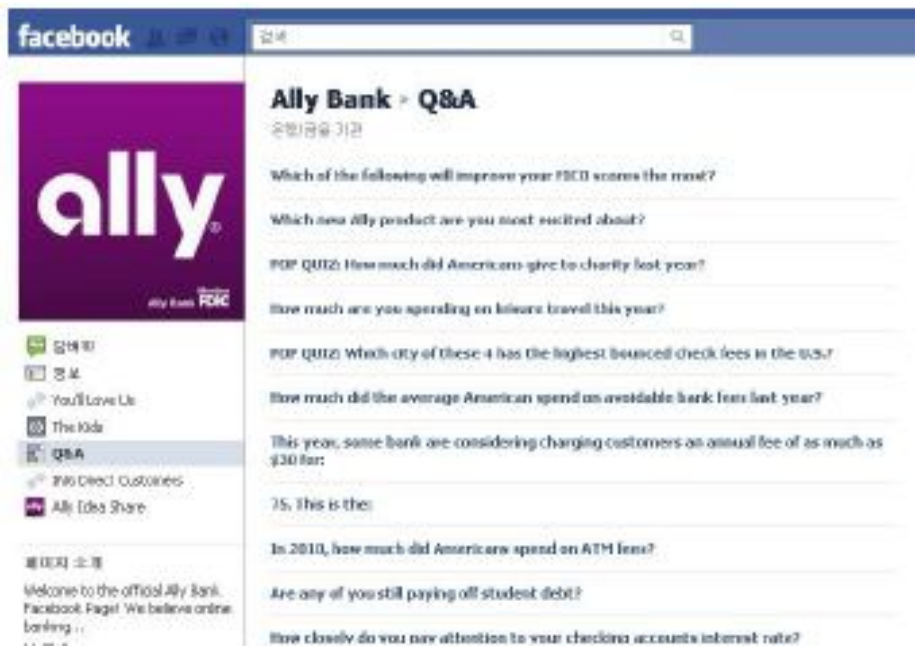
- Facebook 친구간에 Citibank 리워드 포인트 (Thank you Point) 공유
- 고객은 Thankyou Point Sharing 앱을 통해 Facebook에 포인트 모금 목적과 목표 금액을 설정하고 친구들과 공유



<https://www.thankyou.com/>

# 고객 Idea 수집\_Bank of Ann Arbor

- Ally Idea Share라는 메뉴를 구성하여 자사 서비스에 대한 고객 아이디어 수집



www.facebook.com/AllyBank

# Chase 학생전용 신용카드 Chase +1

- Facebook을 통해 지인들이 서로 상품을 추천하도록 한 상품으로 Facebook 계정 보유자만 발급받을 수 있음
- 고객이 적립한 리워드 포인트를 Facebook친구와 공유하거나 자선단체와 기부할 수 있는 것이 특징

facebook Search

Chase +1 Like

Wall Info Chase +1 Photos

**Detailed Info**

Website: <http://www.chaseplus1.com>

Company Overview: With the Chase +1 card, students get great reward building and maintaining good credit for tomorrow.

Products: Please note as of 10/22/10 we will be eliminating our page. Please visit us at [www.chaseplus1.com](http://www.chaseplus1.com) to get information and updates on Chase +1.

Facebook Page: <http://www.facebook.com/plus1>

Add to My Page's Favorites

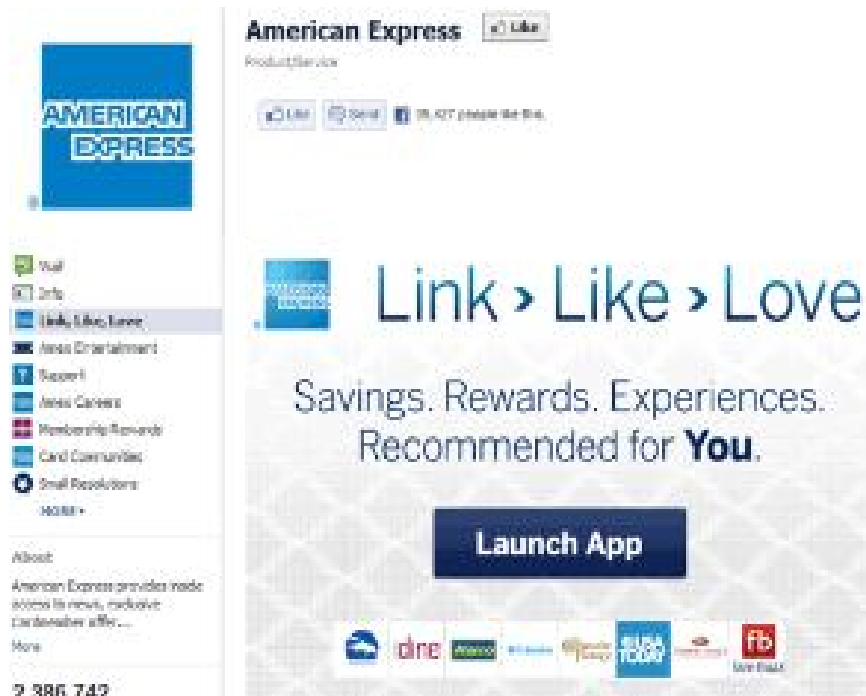
Suggest to Friends

2 Friends Like This

Tim Brown

# AMEX: Link Like Love

- SNS 계정에 AMEX카드 정보를 연동하여야하며, 연동한 카드로 결제할 때만 혜택을 받을 수 있음
- 할인내역이 청구서상에서 차감되는 방식
- 고객의 Like내역을 토대로 고객의 취향에 맞춘 혜택을 제공



# 미래에셋증권

- SNS 채널을 이용 자사 주요 서비스 및 실시간 정보 제공

미래에셋증권 M-Stock Yesterday

뉴욕증시, 美 성장 토조에 美구경락 우려로↓  
 오타우에도 토조보인 3분기 성장률  
 트위터 상장 첫날..공모가보다 90% 이상↑  
 뉴욕증시가 7일(현지시간) 미국 성장을 토조로 양적완화에 대한 우려  
 값이 밀려 하락세로 마감했다. ... See More

오전 8:06 50%


주요지수 편집

MY지수	국내	해외	상품	환율/금리
지수명	지수	대비	등락률	
다우 산업 13/11/07	15,593.98 ▼	152.90	-0.97%	
나스닥 종합 13/11/08 06:00:04	3,857.33 ▼	74.62	-1.90%	
S&P 500 13/11/08 06:35:07	1,747.15 ▼	23.34	-1.32%	
니케이 225 13/11/07 15:28:01	14,228.44 ▼	108.87	-0.76%	
상생 13/11/07 17:01:22	22,881.03 ▼	155.91	-0.68%	
상해종합 13/11/07 16:01:07	2,129.40 ▼	10.21	-0.48%	

Like · Comment · Share

미래에셋증권 M-Stock November 7

최근 투산인프라코어가 GDR, 주식예탁증서를 발행한다는 것을 검토하  
 면서 주가가 조정을 받기도 했는데요.  
 여기서 잠깐! "주식예탁증서"란 무엇일까요?  
 <<http://me2.do/x0R6eqvP>>서 자세한 내용을 만나보세요~  
 우리나라 최초의 주식예탁증서 발행 기업은 어디일까요?



미래에셋증권 M-Stock October 28

**[미래에셋증권] 2013년 10월 28일 마감시황**  
 [금리 시장 지수 등합]

- 코스피: 2,048.14p (+13.75p, +0.68%)
- 코스닥: 534.96p (+0.96p, +0.18%)
- 환/달러: 1,061.10환 (-0.70환, -0.07%)

...  
Continue Reading ...

미래에셋증권 M-Stock November 7

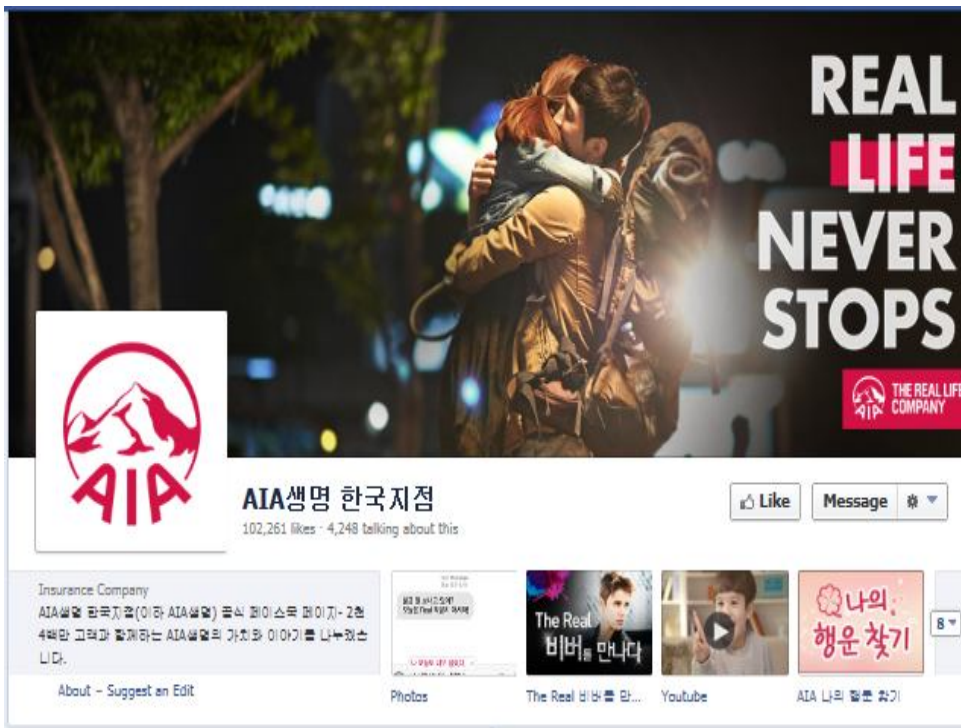
**[미래에셋증권] 2013년 11월 7일 마감시황**  
 [금리 시장 지수 등합]

- 코스피: 2,004.04p (-9.63p, -0.48%)
- 코스닥: 520.65p (-5.34p, -1.02%)
- 환/달러: 1,061.40환 (+0.50환, +0.05%)

...  
Continue Reading ...

# AIA 생명

- 기업브랜드 홍보 및 브랜드 스토리 구축 중심  
고객 특성에 맞춘 상품별 프로모션 진행



## 사례들을 살펴보니...

상품 및 서비스 직접 판매 및 홍보 (프로모션)

자사 내 채널간의 허브공간으로 활용

상품 혜택 및 문화 서비스를 고객에게 공유,전파

상품 및 서비스 개선을 위한 고객 참여 패널

기업의 사회적 공헌 활동(CSR) 홍보 중심

실시간 상담 창구

자사 금융 솔루션 체험

기업 브랜드 이미지 제고

자사 스토리 공유 통한 친밀감 형성

개별 고객에 대한 관계 형성 수단

## 정리해보면

실시간 서비스 제공

브랜드 기반 신뢰 구축

고객 참여형 나눔활동

CRM 관계 형성

상품체험 제공

서비스, 상품  
직접 Sales

1. 금융 니즈에 맞는 상품과 서비스 협업활동 증가
2. 고객의 자발적인 참요, 공유, 추천 유도
3. 온/오프라인을 접목한 고객관계 형성

SNS 채널 기반 다양한 활동 증가

소통 채널 확대

고객 Engagement

## 2. 고객을 위한 많은 정보들

# 영삼성라이프

2030의 삶성란이름

JOIN | LOGIN

CALENDAR

라이프카페



PLANET 이벤트 PLANET

WHOLE MENU



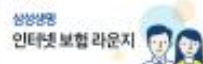
CALENDAR

주은주은 캠퍼스, 파란만장 커리어, 주시달달 지테크, **블링블링 싱글즈**, 위용堂堂 패밀리



### 블링블링 싱글즈

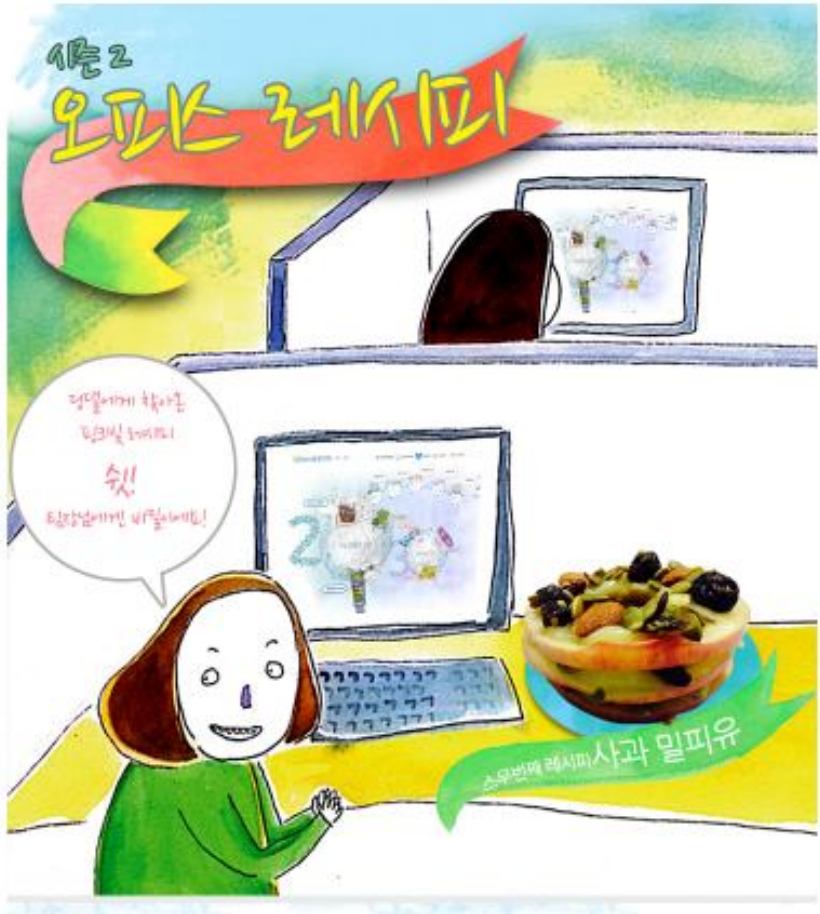
- 싱글의 꿈
- 연애손자병법
- 달콤한 여행
- 데이트맛집
- 헛소리라이프
- 초간단요리**



### 초간단요리

짧은시간, 간단한 재료로 손쉽게 만들어보는 초간단요리 레시피

Home > 블링블링 싱글즈 > 초간단요리



**대리의 꿈, 2월 이벤트**

겨울의 끝자락, 대리들이 추위를 이기는 방법!

좀처럼 따뜻해지지 않는 겨울의 끝자락... 자신만의 추위 이기는 방법, 알려주세요!

- \* 이벤트 상품: 스타벅스 라떼 (hot) 기프트콘 2장 40명
- \* 이벤트 기간: 2/3(월)~ 3/3(월)
- \* 당첨자 발표: 3/1(목)

스타벅스 라떼 기프트콘 2장

### 직업탐구생활

세상에 많고 많은 다양한 직업들, 집중 탐구해보자

Home > 파란만장 커리어 > 직업탐구생활

영화계 블루오션 직업 1

**영화 스토리보드 작가 편**

박송이 작가

참여 작품  
영화) 아름다운 인생, 마수, 멋진 하루, 킹, 의뢰인, 연가시, 마이 P.S 파트너, 집으로 가는길 외 다수.

광고) 비카스, 미스터 피자, 하우스스토리, 금호렌터카 외 다수.

뮤직비디오) 비 'Love story', 서태지 'MOA', '플러터', 화요비 '반쪽', 소녀시대 'The boys', 'I got boys' 외 다수.

# SmartLifeDesign

행복한 노후를 위한  
생애설계포탈

로그인 | 회원가입 | 마이페이지 | 블로그

검색어를 입력하세요.



전체

재산·소득

가족·주거

사회활동

취미·여가

건강

커뮤니티

상담

리서치

50代

40대 은퇴준비전략

살림노하우

라이프디자인 Magazine

40代

약의 비밀

타운하우스

친구와 이웃

50대 은퇴준비전략

오늘의 Focus

2014.02.13

아름다운 동행

복사 차 주머니 발포한 한센인 장학  
금은 갈대간 원장의 인생을 송두리  
째 바꾸어 놓았다. 주말에도 진료가  
받을 줄고 기차에 오른 삶이 어드릿  
33년. 이전 더 이상 진료를 다닐 수  
없을 만큼 나이가 들었지만, 그때를  
생각하면 더없이 행복하란다.

3 / 30

60+  
70代

최형카인 | 아이디·비밀번호찾기

▶ 로그인하시면 프린트가 적당  
크고 더 많은 서비스를  
이용할 수 있습니다

로그인

“난 젊다, 일하고 싶  
다.”

부부이야기

삼삼중매

20代

최신 스토리

더보기 >

건강 100세, 뼈...  
100세 시대, 후반기 삶의 질  
높이기 위해서는 뼈 건강  
관심 지켜...

- '글쎄하고 싶은데 책이 없어요'... 아... 2014.02.13
- 지적장애인에게 엄마 되는 법 알려준... 2014.02.13
- 밀가루, 잘 집약 파괴 '주법' 2014.02.13
- Inner beauty, 프애걸 원장... 2014.02.13

진행중인 이벤트

삼성생명  
인터넷 보험 라운지

라이프디자인 계산기

더보기 >

평생소득  
계산기

go

은퇴준비  
지수

go

나의 카메라  
찾기

go

가로저축  
계산기

go

<https://www.smartlifedesign.co.kr/index.do>

# 라이프디자인

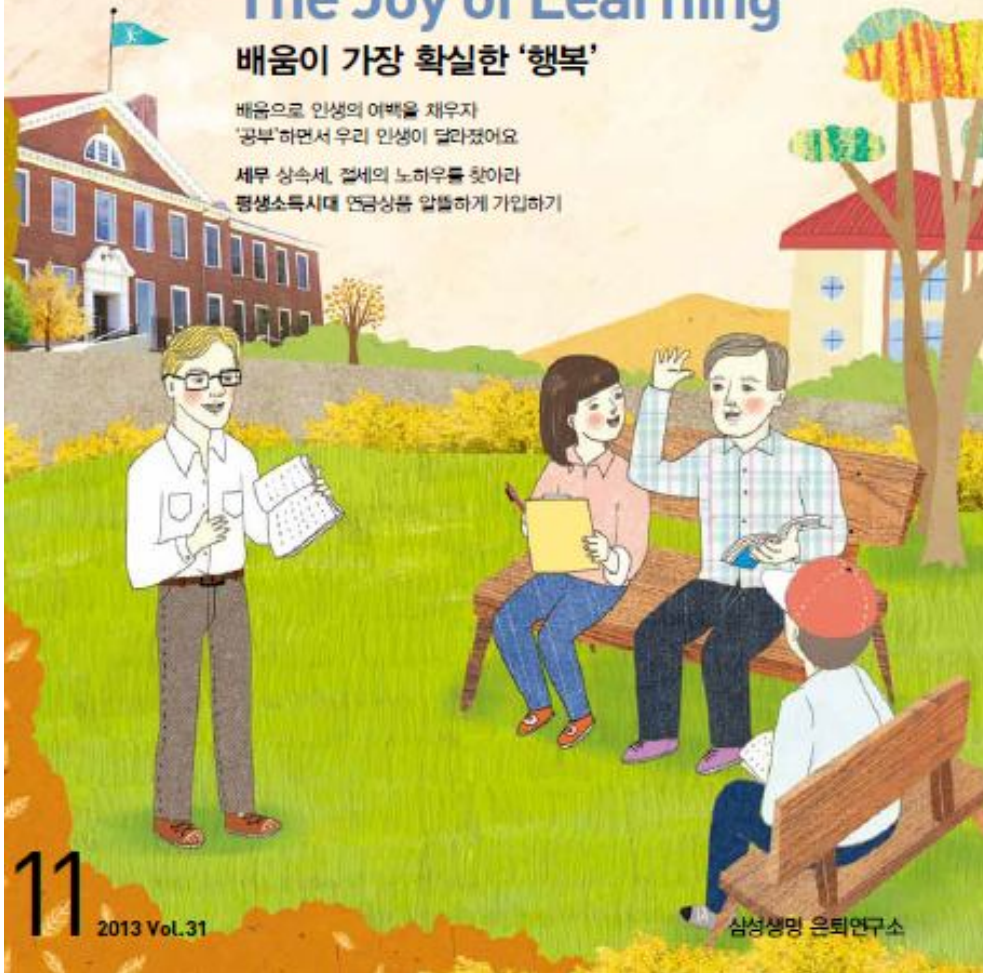
Magazine

## The Joy of Learning

### 배움이 가장 확실한 '행복'

배움으로 인생의 여백을 채우자  
'공부'하면서 우리 인생이 달라졌어요

세무 상속세, 절세의 노하우를 찾아라  
평생소득시대 연금상품 알뜰하게 가입하기



11

2013 Vol.31

삼성생명 은퇴연구소

# 삼성생명 블로그



2030세대를 위한 영삼성라이프 카페, 홍대점 오픈식에 가다

삼성생명/삼성생명 소식 | 2013/09/23 18:08

**2030 복합 문화공간 '영삼성 라이프 카페' 홍대에 2호점 오픈**

2030 세대를 위한 문화와 휴식, 정보 공유를 할 수 있는 다목적 복합 공간, 영삼성라이프 카페 1호점 8월 대학로에 1호점이 오픈한 이후 많은 사람에게 사랑받는 대학로의 명물로 자리잡았는데요. 이번에는 서울의 핫플레이스 중 한 곳인 홍대에 영삼성라이프 카페 2호점이 오픈했습니다. 이 기쁜 소식에 삼성생명 블로그 L이 가만히 있을 수 없겠지요? 즐거움이 가득했던 영삼성라이프 카페 홍대점의 오픈식에 삼성생명 블로그 L이 직접 다녀왔습니다. 여러분도 함께 만나보세요!

삼성생명 홍대점

7.25(토)이 안산(안남)입니다.

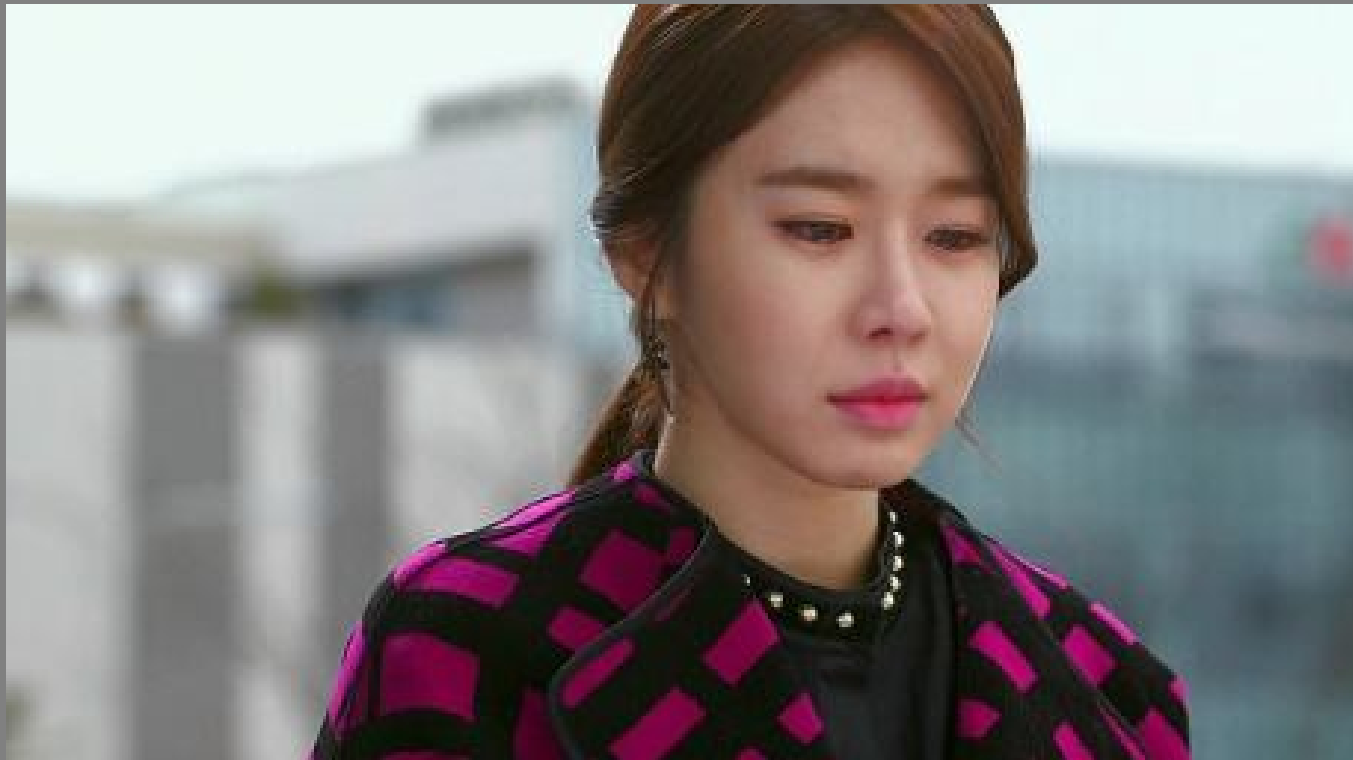
최신글

전체보기

반찬이 준비해야 할 노후, 달라지. 원인과 함께한 굿네일런스 CF 촬영. 편리한 스마트폰, 경제적 부담부. (2) 달변다연대어 기념 트랜드한 어색. (3) [SMNR] '삼성생명 은퇴지수 2014'. (2) 평균, 그 친한한 기록 라이언 맥. (1) 더 이상 남이지 마세요! 스키싱빙. (2) 새로운 적용되는 2014 개정세법. (1) 은퇴 후 행복의 핵심, 가족행복. (2) 직장 환자를 사랑으로 치유하는.. (1)

## 삼성생명이 가지고 있는 Contents

구분	카테고리
<p>삼성생명 블로그</p> <ul style="list-style-type: none"> <li>✓브랜드 이미지를 아우르는 이야기</li> <li>✓Facebook, Twitter 연결</li> </ul>	<p>사람을 만나다</p> <p>사랑을 키우다</p> <p>미래를 가꾸다</p> <p>오늘을 즐기다</p> <p>삼성생명을 말하다</p> <p>이벤트에 초대하다</p>
<p>스마트라이프디자인</p> <ul style="list-style-type: none"> <li>✓은퇴 후 인생 이야기 중심</li> <li>✓연령대에 따른 맞춤형 콘텐츠</li> <li>✓라이프디자인 계산기</li> <li>✓블로그를 통한 커뮤니케이션 유도</li> </ul>	<p>재산/소득</p> <p>가족/주거</p> <p>사회활동</p> <p>취미/여가</p> <p>건강</p> <p>리서치</p>
<p>영삼성라이프</p> <ul style="list-style-type: none"> <li>✓20~30대 타겟</li> <li>✓일방적 제공 보다는 참여형 형태</li> <li>✓재테크 계산기</li> <li>✓Hot Trend 제공</li> </ul>	<p>두근두근 캠퍼스</p> <p>파란만장 커리어</p> <p>호시탐탐 재테크</p> <p>블링블링 싱글즈</p> <p>위풍당당 패밀리</p>



날 보지않아요

# 3. 월 바꾸면 되지?

Contents

Channel

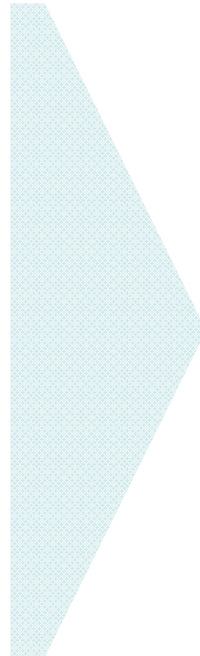
Connect

## 변화의 방향은?

Contents

Channel

Connect



한눈에 볼 수 있게  
스낵처럼 편하게 볼 수 있는

Mobile에 최적화된

어디서든 접근할 수 있게

## 왜 모바일인가?

- 이미 인터넷 사용의 주 기기는 PC가 아닌 Mobile로 이동

스마트폰 인터넷 이용  
일 평균 48.7분

50대이상  
3명중 1명은  
스마트폰 사용

# 국내 스마트폰 사용자의 90% 이상이 스마트폰 이용

국내 휴대폰 사용자의 90% 이상이 스마트폰 이용자



국내 스마트폰 이용자 수  
('13년 1월 방송통신위원회 기준)



국내 경제 활동 인구  
('13년 1월 통계청 기준)

# 그렇다면 모바일이지!



## Mobile로 간다는 것은?

그 외 수많은 자료들

## 그냥 페이스북 쓰면 안될까?

### **Paid Media**

기업이 사용한 대가에 대해  
비용을 지급하는 미디어  
(광고, 옥외 광고, 유료 기사 광고 등)

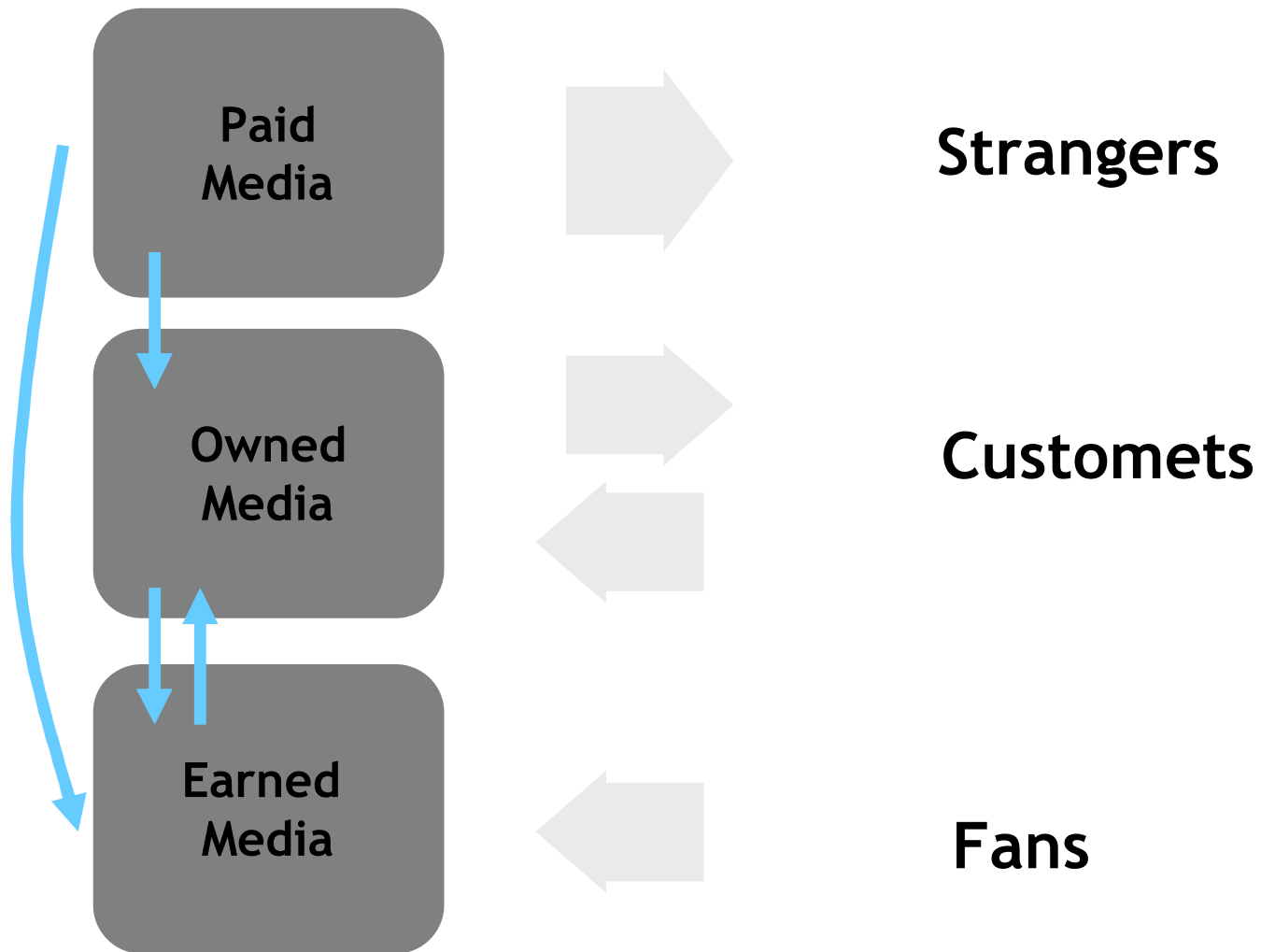
### **Owned Media**

웹기업이 직접 소유하는 미디어  
(웹사이트, 마이크로사이트, 페이스북 페이지, 모바일 앱 등)

### **Earned Media**

기업의 평판을 형성하는 Words of Mouth를 만들어내는 미디어  
(페이스북, 트위터, 유튜브, 블로그 등의 소셜 미디어 채널)

뭘 어떻게 쓰면 되지?



## 몽땅 연결해보자



어디를 중심으로 시작하면 되지?

달라져야 함

# SOCIAL MEDIA EXPLAINED With Coffee



I Like Coffee



I am drinking #Coffee



I am good at drinking Coffee



Watch me as I drink coffee.



I am 13 and I drink coffee when I'm not taking pictures of myself.



Here is a collection of pictures and recipes of coffee drinks.

## Social Media별 채널 특성



What is the difference between a Latte and a Macchiato?



Let's Get together (in person) and drink coffee together.



Here are a bunch of popular articles about coffee.



I am a Google employee who drinks coffee.



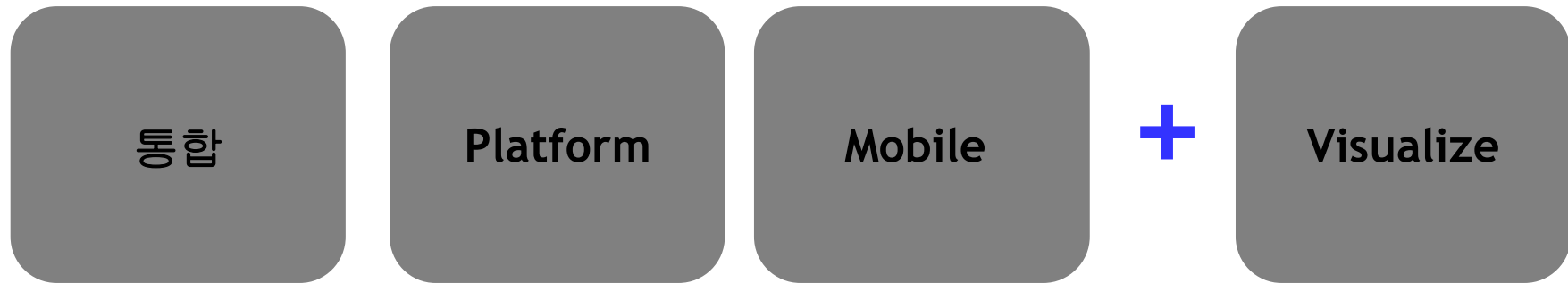
Here is where I drink coffee. I come here alot, I am the Mayor.



Here is a vintage picture of me drinking coffee. (more than likely also making the "duck" face)

4. Mobile + Magazine  
= MobiZINE

## MobiZINE의 Positioning



- 고객과 연결하는 Contents 유통 플랫폼
- 모바일 기반의 콘텐츠 자산화
- 채널에 최적화된 콘텐츠를 통한 여러 플랫폼과의 유기적 연결

# Mobile Marketing Platform \_ Curation

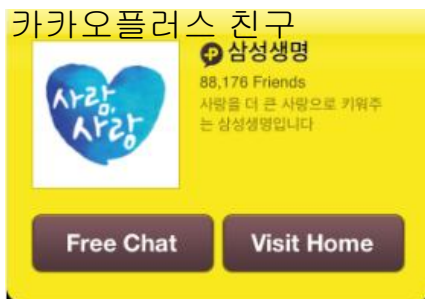


그 외 수많은 자료들



MibiZINE 2.0 4월 Open

# Mobile Marketing Platform \_ "Gate"



Twitter



# 모바일 마케팅 Hub MobiZINE



이메일 주시면  
2.0 Open 안내를 드리도록 하겠습니다

감사합니다.